

# Laboratorio di Informatica e Archiviazione

Anno Accademico 2010-2011

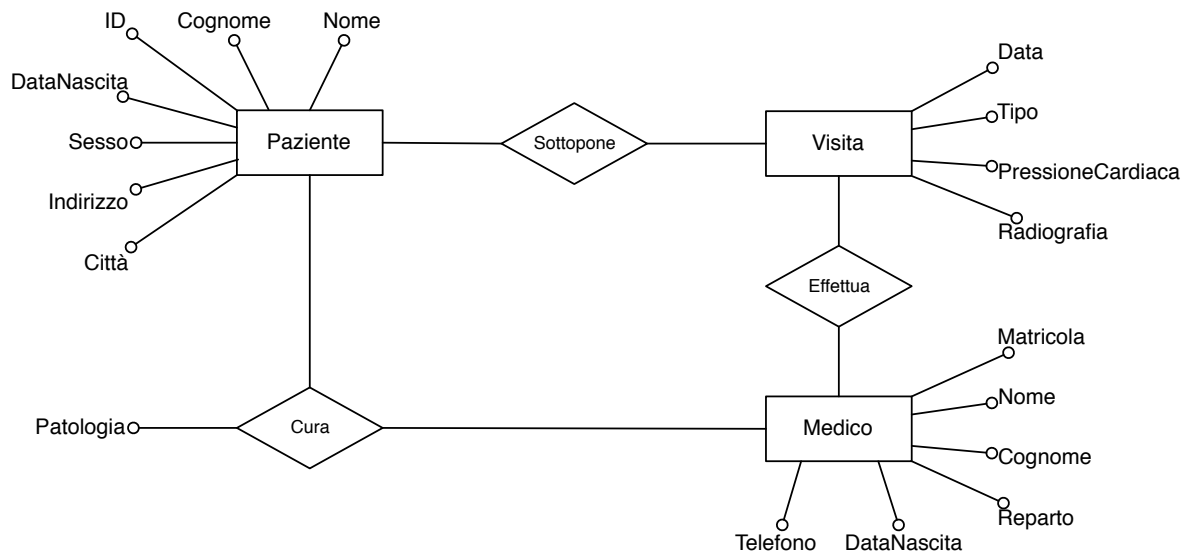
## Lezione 2

Docente: Davide Bresolin

davide.bresolin@univr.it

Un ospedale deve memorizzare i dati dei PAZIENTI che sono in cura o che sono stati sottoposti a visite presso l'ospedale. Ogni VISITA è effettuata da un solo MEDICO. Un medico può avere in cura più pazienti, mentre i pazienti possono essere in cura presso medici diversi per patologie diverse.

Lo schema concettuale della base di dati è il seguente:



1. Completare lo schema aggiungendo i vincoli di cardinalità delle relazioni e gli identificatori delle entità
2. Tradurre lo schema E/R in uno schema relazionale equivalente
3. Implementare lo schema relazionale in Access
4. Popolare la base di dati, utilizzando anche le immagini di radiografie ottenute nella prima lezione.